

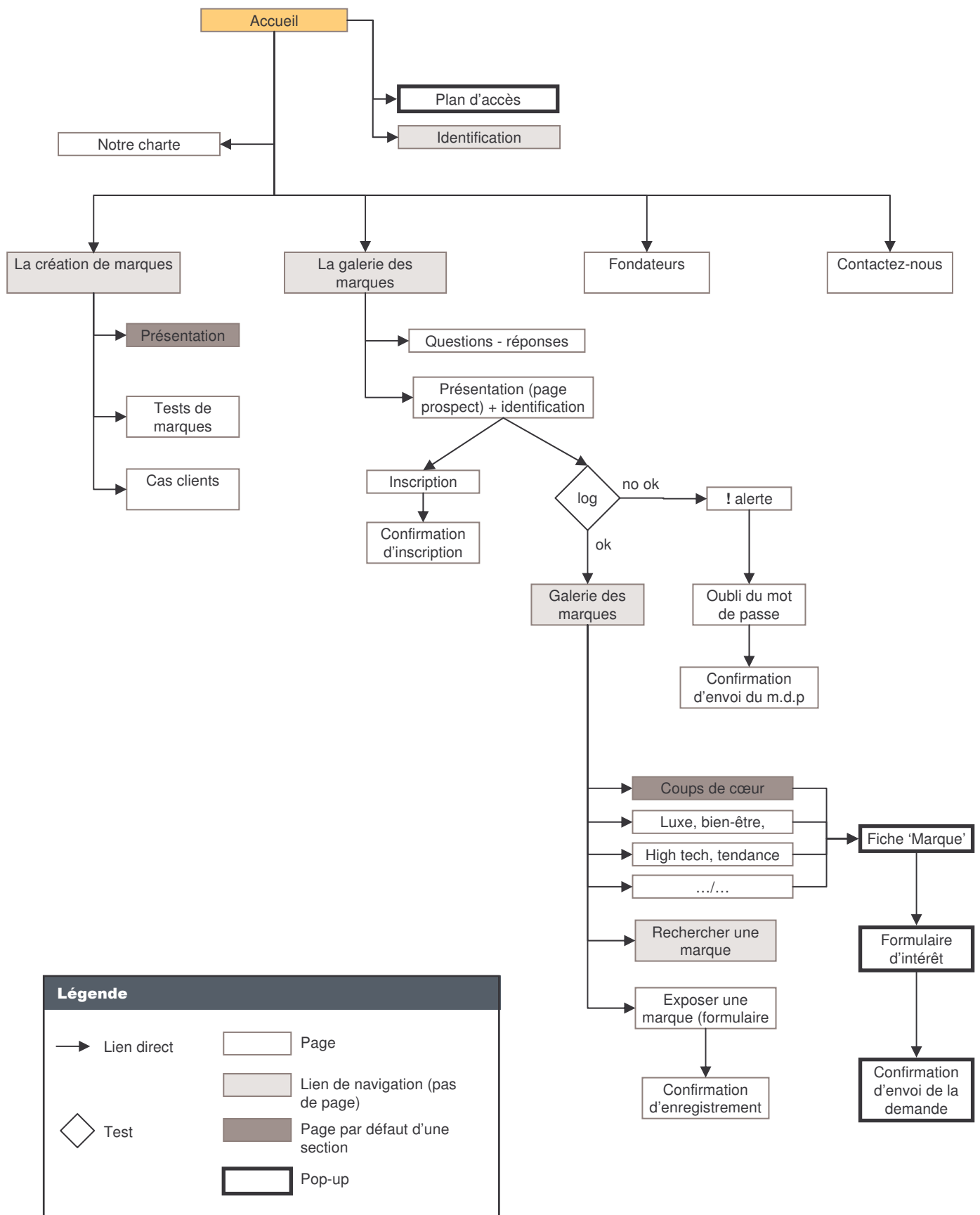
> Exemples de livrables fonctionnels

Livrables Fonctionnels

Exemples Version 2.1

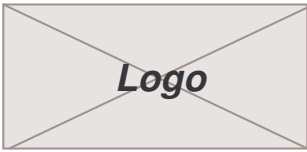
David Jacquet information architect	108 rue du Château 75014 Paris
ia@davidjacquet.com	+33 (0)8 71 16 68 78
www.davidjacquet.com	+33 (0)6 89 37 66 82

I – Arborescences	
a) Standard	p.3
b) Avec gabarits	p.4
II – Zoning	
a) Home Page	p.5
b) Page intérieure	p.6
III – Process	p.7
IV – Diagramme de flux	p.8
V – Représentation des acteurs	p.9
VI – Cas d'utilisation	p.10



Arborescence et gabarits accès extranet					
Page	Gabarit	Rubrique n-1	Rubrique n-2	Rubrique n-3	Rubrique n-4
	02_home_extranet	Home Extranet Extradis			
	13_txt+visuel		L'actualité		
	04_générique		En bref		
	(pas de page)	Offres			
	03_home_rubrique		Les forfaits		
	(pas de page)			Offre	
	14_forfaits_offre				Mini-forfait (accès par défaut)
	14_forfaits_offre				Forfait
	14_forfaits_offre				Forfait pro
	14_forfaits_offre				Ado 1h30
	15_offres_services			Services	
	16_offres_promotions			Promotions	
	(pas de page)			Terminaux	(lien sur Terminaux > Le catalogue)
				Commissionnement	
	17_forfaits_fidélisation			Fidélisation	
	08_faq			FAQ forfaits	
	03_home_rubrique		Carte Nomad		
	18_nomad_offre			Offre	
	15_offres_services			Services	
	16_offres_promotions			Promotions	
	(pas de page)			Terminaux	(lien sur Terminaux > Le catalogue)
	08_faq			FAQ carte Nomad	
	03_home_rubrique		6ème sens		
	19_6ème_sens_services			Services	
	16_offres_promotions			Promotions	
	(pas de page)			Terminaux	(lien sur Terminaux > Le catalogue)
	08_faq			FAQ 6ème sens	
	03_home_rubrique		Passio		
	18_nomad_offre ?			Offre	
	13_txt+visuel			Installation	
	15_offres_services			Services	
	16_offres_promotions			Promotions	
				Commissionnement	
	08_faq			FAQ Passio	
	16_offres_promotions		Vos promotions		
	05_pop_up			pop-up mode opérateur	
	05_pop_up			pop-up mode opérateur	
	20_tableau_recap		Tableau récapitulatif		

SIEBEL					
Procédure					
			Fonctionnement		
				SAV	
				Protection de stock	
				Flux financier	
				Gestion de risques	
				Fraude	
				Modification de coordonnées	
				Offre collaborateur	
				Ligne démonstration	
				Logistique	
				CGV	
	05_pop_up				pop-up A retenir
	05_pop_up				pop-up Description
			Infos utiles / Contacts		
			Activation / Résiliation		
			Fidélisation		
			FAQ		
	(pas de page)	Votre gestion			
	03_home_rubrique		Déclarer un litige		
	04_générique			SAV	
	04_générique			Logistique	
	04_générique			Vol	
	04_générique			Financer	
	03_home_rubrique		Gestion déportée		
	27_gestion_contacts			Gestion des contacts	
	28_gestion_modif_contacts				Modifier les contacts
	28_gestion_modif_ste				Modifier coordonnées sté
	29_gestion_vendeurs			Accès vendeurs Extradis	
	30_gestion_modif_vendeurs				Modifier les accès vendeurs
	34_contactez-nous	Contactez-nous			



Logo

(espace identitaire)

| [English Version](#) | 20

Présentation

Notre service 0b

Recherche d'appartement 0c

Louez votre appartement 0d

(visuel)

1

Notre service

Affinity home vous propose des appartements meublés du studio au 6 pièces, dans Paris et sa proche banlieue.

▶ En savoir + 1

Louez votre appartement

Notre Cabinet, d'abord spécialisé dans la location d'appartements meublés à court et moyen terme, se charge aussi de tout type de transactions immobilières.

▶ En savoir + 9

Que cherchez-vous ?

Type de bien Indifférent

Nombre de pièces min. max.

Budget €

Disponibilité jj mm aa

Commune Indifférent

▶ Rechercher 4

(visuel) 5 [Recherche géographique](#)

[type de bien] [n] m2 – [n] pièces – [loyer]

(visuel)

3

[Quartier] [arrt]

[descriptif – exemple // Studio d'environ 30m² se composant d'un entrée, une pièce principale (canapé lit, lit double, rangements, table et chaises, TV,...) une cuisine américaine (plaques électriques, réfrigérateur, four, placards, ...), une salle douche (lavabo, WC, douche, lave linge...)]

▶ Plus de détails... 3

[type de bien] [n] m2 – [n] pièces – [loyer]

(visuel)

3

[Quartier] [arrt]

[descriptif – exemple // Studio d'environ 30m² se composant d'un entrée, une pièce principale (canapé lit, lit double, rangements, table et chaises, TV,...) une cuisine américaine (plaques électriques, réfrigérateur, four, placards, ...), une salle douche (lavabo, WC, douche, lave linge...)]

▶ Plus de détails... 3

[type de bien] [n] m2 – [n] pièces – [loyer]

(visuel)

3

[Quartier] [arrt]

[descriptif – exemple // Studio d'environ 30m² se composant d'un entrée, une pièce principale (canapé lit, lit double, rangements, table et chaises, TV,...) une cuisine américaine (plaques électriques, réfrigérateur, four, placards, ...), une salle douche (lavabo, WC, douche, lave linge...)]

▶ Plus de détails... 3

[type de bien] [n] m2 – [n] pièces – [loyer]

(visuel)

3

[Quartier] [arrt]

[descriptif – exemple // Studio d'environ 30m² se composant d'un entrée, une pièce principale (canapé lit, lit double, rangements, table et chaises, TV,...) une cuisine américaine (plaques électriques, réfrigérateur, four, placards, ...), une salle douche (lavabo, WC, douche, lave linge...)]

▶ Plus de détails... 3

Affinity Home - 72 r Sèvres 75007 PARIS - tél. 01 40 56 98 61 / fax. 01 40 56 98 62 - contact@affinity-home.com

10

Limite écran
800 x 60

Limite écran
1024 x 768

Notes	
0a – Go A0	5 – Go C0a
0b – Go B0	7 – Go C0
0c – Go C0	8 – Go B0
0d – Go D0	9 – Go D0
1 / 2 – Go A0	10 – mailto:
3 – Go C0.1.1	20 – Lien sur site miroir en anglais.
4 – Go C0	

→5

Logo **Logo**

Baseline

Choisissez votre langue Français

Bandeau publicitaire

Voyages sur mesure

Carnet de route Composer

Guide Maroc
Guide Tunisie

Nos produits

Vols Voiture Hôtels Bateaux Circuits Autres produits

Entreprises et groupes

À votre service

- ▶ [Chat](#)
- ▶ [Convertisseur Francs / Euros](#)
- ▶ [Foire aux questions](#)

Voyage du [jj]/[mm]/[aa]- [ville]
au [jj]/[mm]/[aa]- [ville]

Pays : [pays] Modifier 1

Calendrier *Budget*

▶ 06 juillet	[nnn] €
Lieu 2	
Hôtel X	
▶ 07 juillet	[nnn] €
Lieu X	
Hôtel X	
▶ 08 juillet	[nnn] €
Lieu X	
Hôtel X	
▶ 09 juillet	[nnn] €
Lieu X	
Hôtel X	
▶ 10 juillet	[nnn] €
Lieu X	
Hôtel X	
▶ 11 juillet	[nnn] €
Lieu X	
Hôtel X	
▶ 12 juillet	[nnn] €
...	
▶ 13 juillet	[nnn] €
...	
▶ 14 juillet	[nnn] €
Lieu X	
Hôtel X	
Total	[nnnn] €

Carnet de voyage > [Voyage à Marrakech](#) > Carnet de route > 12 juillet

Voyage à Marrakech

▼ Carnet de route ▶ Carnet de vol

Cliquez sur les dates du calendrier pour accéder au programme d'un jour particulier.
 Pour renseigner le programme d'une journée, choisissez un lieu, un hébergement, et des services.

Date : 12 juillet 2001

▼ Lieu

MARRAKECH Voir la carte 3

▲ Hébergement

KENZI SEMIRAMIS En savoir + 4

Supprimer Modifier 4bis

▲ Transport

(aucun transport sélectionné)

Ajouter 6

▲ Services

Service_1 En savoir +

Supprimer Modifier 7bis

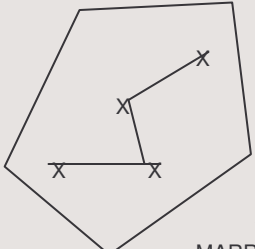
Autre service Ajouter 7

▲ Notes personnelles pour ce jour :

Enregistrer Annuler

① Un conseil ? [Contacter mon conseiller voyage](#) 8 9

Mon itinéraire



12 juillet
MARRAKECH

Tableau des distances Voir 10

Plus d'info ?
Demandez le Guide !

Trouvez des idées de voyages, des bonnes adresses, des sites 11 ne pas manquer en consultant le Guide Evasion On Line !

Consulter le c 11 e

Hôtel à Marrackech

(visuel) 12

Nom de l'hôtel _____

Accroche _____

En savoir + 12

Evénement à Marrackech

(visuel) 13

Nom de l'hôtel _____

Accroche _____

En savoir +

✓ Archiver 21

Commander 20

Retour

Jour précédent 15

Jour suivant 16

